



+7 (812) 678-98-68

+7 (921) 307-68-68

Коммерческое помещение 126.9 м² в ЖК «Цветной Город»

📍 Красногвардейский, ул. Чарушинская

🚶 Академическая 18 мин

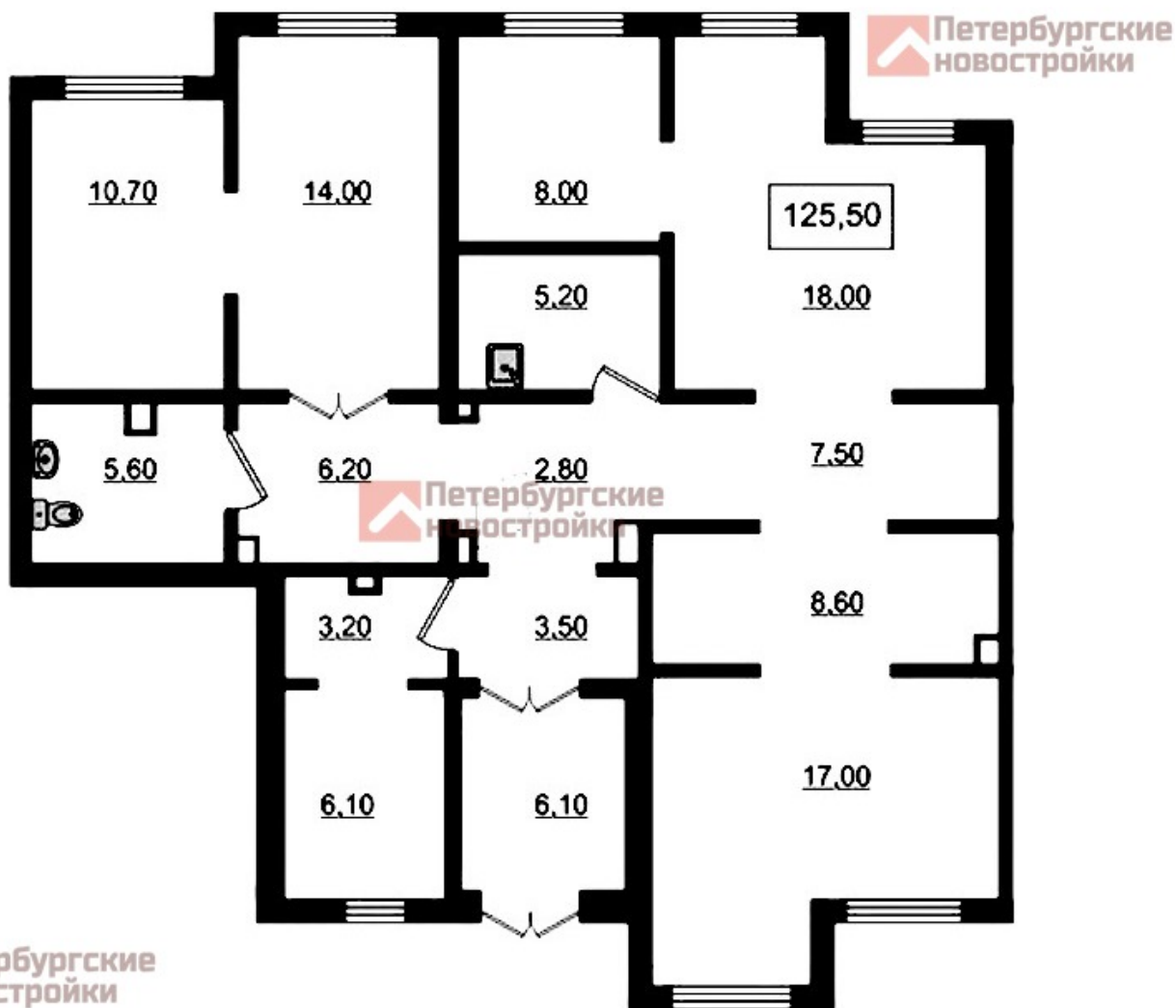
🚶 Гражданский проспект 19 мин

🚶 Площадь Мужества 21 мин

🅑 Есть парковка

Цена со скидкой *
28 552 000 руб

Срок сдачи
Дом сдан





+7 (812) 678-98-68

+7 (921) 307-68-68

Застройщик

Группа ЛСР

Договор

214-ФЗ

Оплата

100% оплата, Рассрочка, Ипотека, Военная ипотека, Мат. капитал

Аккредитованные банки

АК БАРС Банк, Газпромбанк, МТС Банк, Промсвязьбанк, Райффайзенбанк, Санкт-Петербург, Сбербанк, Транскапиталбанк, Уралсиббанк, РосБанк, Абсолют, Сургут НефтегазБанк, Банк Открытие, РоссельхозБанк, АБ Россия, Совкомбанк, Альфа Банк, ВТБ, СМП Банк, ДОМ.РФ, ВБРР Банк, Банк Зенит, Металлинвестбанк

Тип дома

Панель

Этаж/этажность

1/23

Отделка

без отделки

S общая

126.9 м²

Балкон

нет

Терраса

нет



Преимущества



Детский сад



Многоуровневый паркинг



Спортивные площадки



Гипермаркеты



Выезд на КАД



Коммерческие помещения



Отделка "ПОД КЛЮЧ"



Школы



Благоустроенная территория

Описание

Жилой комплекс «Цветной город» проект застройщика «Группа ЛСР». Новый жилой квартал строится с обеих сторон КАД Санкт-Петербурга.

Проектом благоустройства предусмотрены: детские и спортивные площадки. Будет осуществлено озеленение прилегающей территории жилого комплекса. В планах благоустройство берега реки «Охта», для отдыха и пеших прогулок. Развитая социальная, культурно-развлекательная и торговая инфраструктура. Рядом работает среднеобразовательная школа. В шаговой доступности есть пять детских садов и четыре школы. Работает государственная поликлиника, стоматологии и ветеринарная клиника для домашних питомцев. У метро «Гражданский проспект» расположены торгово-развлекательные центры с кинотеатрами, бутиками и магазинами.

Удобная транспортная развязка, выезд на КАД. Рядом находятся несколько станций метро.

ЖК «Цветной Город» на карте

