

## Коммерческое помещение 89.5 м<sup>2</sup> в [ЖК «Цветной Город»](#)

 Красногвардейский, ул. Чарушинская

 Академическая  18 мин

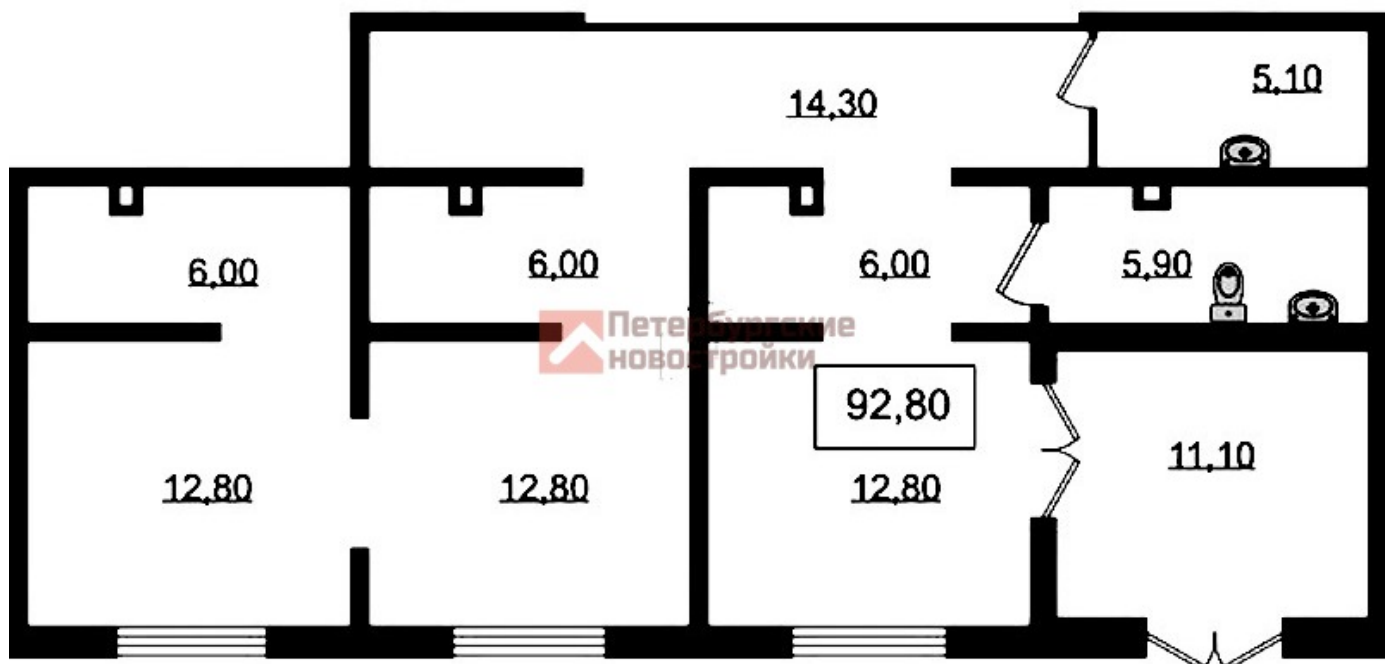
 Гражданский проспект  19 мин

 Площадь Мужества  21 мин

 **Есть парковка**

**Цена со скидкой \***  
**20 585 000 руб**

**Срок сдачи**  
**Дом сдан**





+7 (812) 678-98-68

+7 (921) 307-68-68

**Застройщик**

Группа ЛСР

**Договор**

214-ФЗ

**Оплата**

100% оплата, Рассрочка, Ипотека, Военная ипотека, Мат. капитал

**Аккредитованные банки**

UniCredit, АК БАРС Банк, Газпромбанк, МТС Банк, Промсвязьбанк, Райффайзенбанк, Санкт-Петербург, Сбербанк, Транскапиталбанк, Уралсиббанк, РосБанк, Абсолют, Сургут НефтегазБанк, Банк Открытие, РоссельхозБанк, АБ Россия, Совкомбанк, Альфа Банк, ВТБ, СМП Банк, ДОМ.РФ, ВБРР Банк, Банк Zenit, Металлинвестбанк

**Тип дома**

Панель

**Этаж/этажность**

1/22

**Отделка**

без отделки

**S общая**

89.5 м<sup>2</sup>

**Балкон**

нет

**Терраса**

нет



## Преимущества



Детский сад



Многоуровневый паркинг



Спортивные площадки



Гипермаркеты



Выезд на КАД



Коммерческие помещения



Отделка "ПОД КЛЮЧ"



Школы



Благоустроенная территория

## Описание

Жилой комплекс «Цветной город» проект застройщика «Группа ЛСР». Новый жилой квартал строится с обеих сторон КАД Санкт-Петербурга.

Проектом благоустройства предусмотрены: детские и спортивные площадки. Будет осуществлено озеленение прилегающей территории жилого комплекса. В планах благоустройство берега реки «Охта», для отдыха и пеших прогулок. Развитая социальная, культурно-развлекательная и торговая инфраструктура. Рядом работает среднеобразовательная школа. В шаговой доступности есть пять детских садов и четыре школы. Работает государственная поликлиника, стоматологии и ветеринарная клиника для домашних питомцев. У метро «Гражданский проспект» расположены торгово-развлекательные центры с кинотеатрами, бутиками и магазинами.

Удобная транспортная развязка, выезд на КАД. Рядом находятся несколько станций метро.

## ЖК «Цветной Город» на карте

